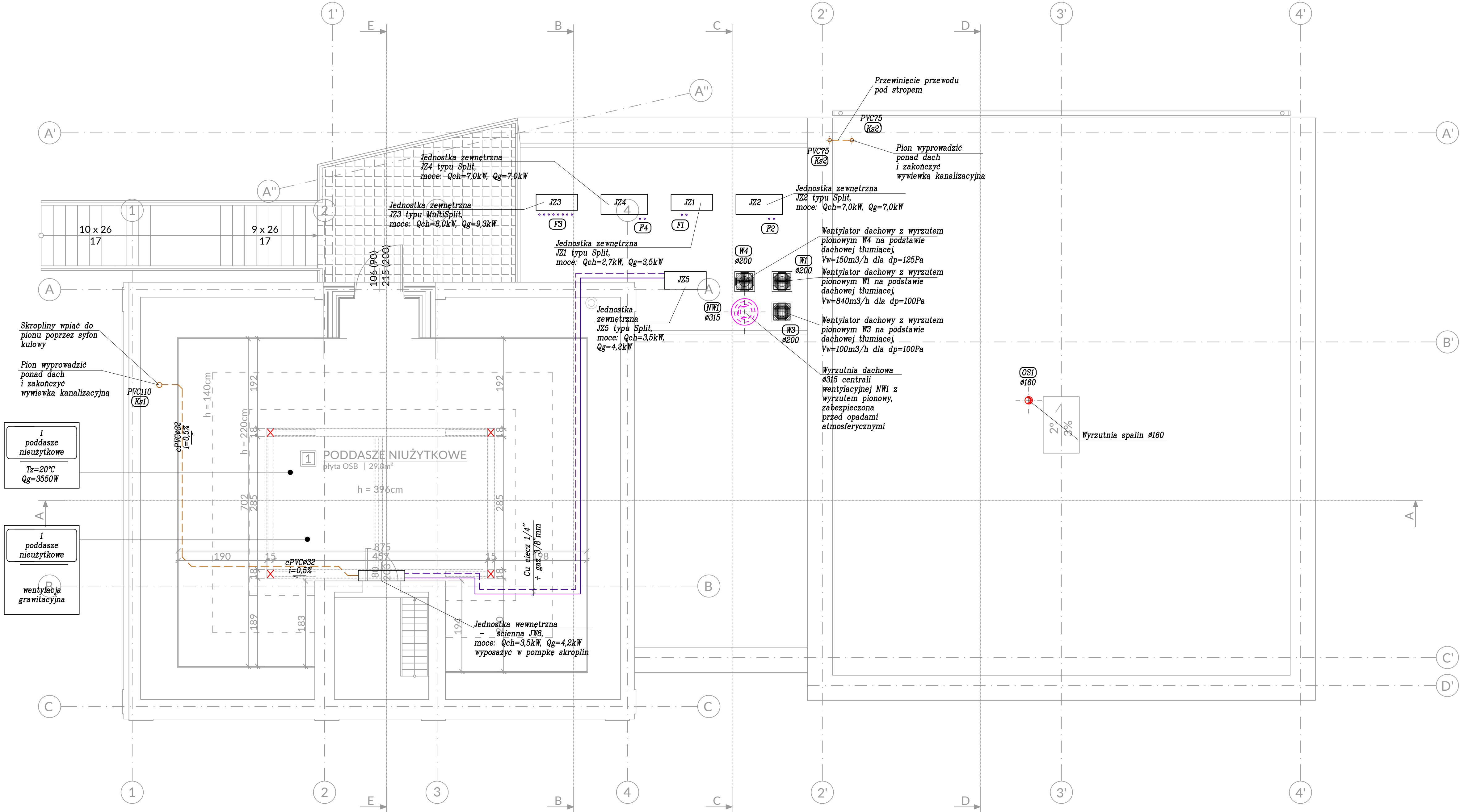


PIĘTRO



- Uwagi:
- 1/ Prawidłowa praca układu tylko w przypadku zastosowania otworów transferowych w drzwiach.
 - 2/ Czerpnie oraz wyrzutnie należy zabezpieczyć zaizolacją oraz siatką stalową.
 - 3/ Kanały należy zaizolować powietrznoszczelnie materiałem izolacyjnym o grubości 4 cm w budynku, a na dachu 8 cm (dla przewodności cieplnej 0,035 W/mK) np. skalna wełna mineralna + taśma aluminiowa samoprzylepna.
 - 4/ Przy połączeniach kanałów spiro z flex zastosować złączki nypłowe.
 - 5/ Na kanałach stosować przepustnice.
 - 6/ Odległość dolnych krawędzi otworów czerpni i wyrzutni od poziomu terenu minimum 2,0m.
 - 7/ Prowadzenie kanałów wentylacyjnych dostosować na etapie realizacji do układu konstrukcyjnego budynku.

- Legenda:
- (NW1) ø315 Wyrzutnia dachowa ø315 centrali wentylacyjnej NW1
 - (F1) Pion instalacji freonowej
 - (OS1) ø160 Odciąg miejscowy spalin
 - (Ks1) PVC110 Wywiewka kanalizacyjna
 - (W4) Wentylator wyciągowy dachowy z wyrzutem pionowym
 - (JZ3) Jednostka zewnętrzna typu Split/MultiSplit
 - Zasilanie/powrót inst. freonowej, prowadzenie w suficie podwieszanym
 - 4 Umywalnia Nr pomieszczenia
Tz=24°C Temperatura projektowana
Qg=950W Zapotrzebowanie na ciepło
 - Projektowana instalacja kanalizacji sanitarnej – przewody prowadzona pod stropem
 - (Ks) Pion instalacji kanalizacji sanitarnej

INSTRUKCJA	KURIO	SPRZEDAZ	SZACOWANIE
e-mail: m.danielczak@gmail.com tel.: + [48] 600 258 696			Data: 10.2025 Skala: 1:50 Nr rysunku: IS5
	AMD Design Marcin Danielczak	ul. Jana Pawła II 5b 64-400 Międzychód	
PROJEKT: DOKUMENTACJA	POZWOLENIA	KIEROWNIWY	
Obiekt: BUDYNEK OSP			
Lokalizacja: gmina: Witnica, obręb: 0008 Nowiny Wielkie, dz. nr 277			
Inwestor: GMINA WITNICA			
Tytuł rysunku: INSTALACJE SANITARNE - RZUT PIĘTRA			
Brand: SANITARNA			
Faza: PROJEKT TECHNICZNY			
Projektant: mgr inż. Damian Płarczyk	specjalność: sanitarna	nr uprawnień: WK/P/0164/POOS/18	podpis:
Sprzedaż:			
mgr inż. Małgorzata Rzesuto-Nogaj	sanitarna	WK/P/0164/POOS/18	
Projekt ten jest chroniony prawem autorskim. Kopiowanie i zmiany jedynie za zgodą autorów.			